



LOCATIONS DENISSELLE - SAUBUSSE - LANDES ATLANTIQUE SUD

LOCATIONS DENISSELLE - SAUBUSSE

Locations de vacances pour 4 personnes à Saubusse -
Landes Atlantique Sud

<https://locationdenisselle-saubusse.fr>



Martine Denisselle

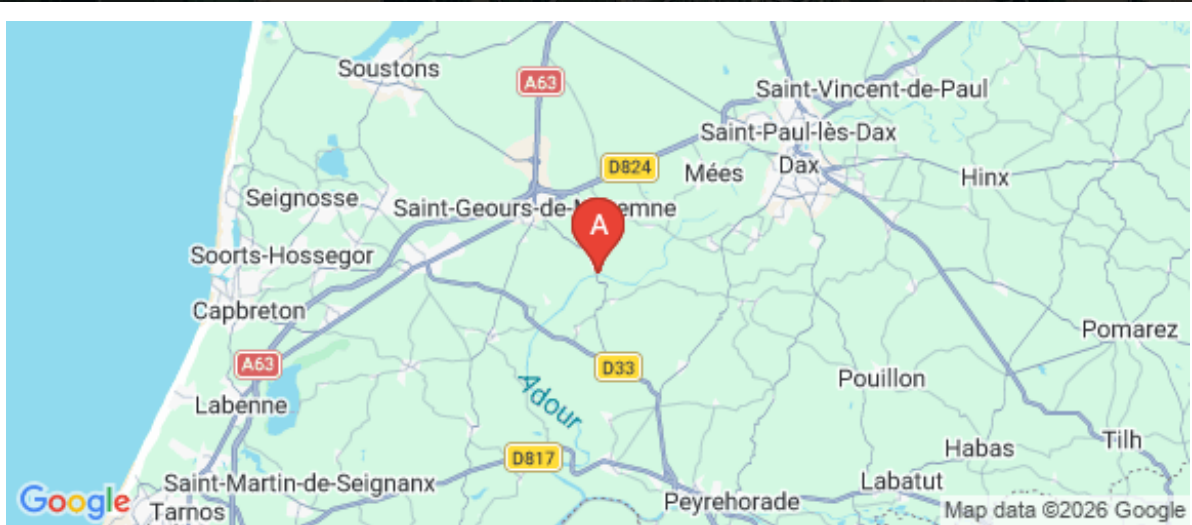
+33 6 83 28 81 31

A Le Chalet de la Pignada - Saubusse : 125

Route du Sablar 40180 SAUBUSSE

B Appartement Les Palmiers - Saubusse : 125

Route du Sablar 40180 SAUBUSSE





Le Chalet de la Pignada - Saubusse



Chalet



4

personnes



1

chambre



35

m²



Chalet F2,rénové et tout équipé, situé dans un village traversé par l'Adour, longé par une piste cyclable l'Eurovélo La Scandibérique. Les plages (Capbreton, Hossegor, Vieux -Boucau..) sont à une demi-heure et l'Espagne à moins d'une heure. Une station thermale se trouve à 800 mètres de l'hébergement. Un local à vélo sécurisé est à votre disposition. Tarif préférentiel pour les curistes / Prestations en option sur demande.



Pièces et équipements

<i>Chambres</i>	Chambre(s): 1 Lit(s): 0	dont lit(s) 1 pers.: 0 dont lit(s) 2 pers.: 1
<i>Salle de bains / Salle d'eau</i>	Salle de bains avec douche Salle(s) de bains (avec baignoire): 1	
<i>WC</i>	WC: 1 WC privés	
<i>Cuisine</i>	Cuisine américaine Combiné congélation Four à micro ondes Réfrigérateur	Four Lave vaisselle
<i>Autres pièces</i>	Terrasse	
<i>Media</i>	Câble / satellite Wifi	Télévision
<i>Autres équipements</i>	Lave linge privatif	
<i>Chauffage / AC</i>	Chauffage Climatisation	
<i>Exterieur</i>	Barbecue Terrain non clos	Jardin privé
<i>Divers</i>		

Infos sur l'établissement



Communs

A proximité propriétaire
Habitation indépendante

Entrée indépendante



Activités

Prêt de vélos



Réseaux

Accès Internet



Stationnement

Parking



Services

Location de draps et/ou de
linge

Nettoyage / ménage



Extérieurs

A savoir : conditions de la location

<i>Arrivée</i>	
<i>Départ</i>	
<i>Langue(s) parlée(s)</i>	
<i>Annulation/ Prépaiement/ Dépot de garantie</i>	
<i>Moyens de paiement</i>	Chèques bancaires et postaux Espèces
<i>Ménage</i>	
<i>Draps et Linge de maison</i>	
<i>Enfants et lits d'appoints</i>	
<i>Animaux domestiques</i>	Les animaux ne sont pas admis.

Tarifs (au 30/03/26)

Le Chalet de la Pignada - Saubusse

Tarifs en €:	Tarif 1 nuit en semaine (L, M, M, J, D)	Tarif 1 nuit en weekend (V ou S)	Tarif 2 nuits weekend (V+S)	Tarif 7 nuits semaine
du 01/05/2026 au 31/05/2026	45€	110€	120€	300€
du 01/06/2026 au 30/06/2026	50€	125€	135€	350€
du 27/09/2026 au 11/10/2026	45€	100€	110€	300€
du 31/10/2026 au 15/11/2026	45€	100€	110€	300€



Appartement Les Palmiers - Saubusse



Appartement



4

personnes



1

chambre



36

m²



Appartement rénové et tout équipé, de 36 m², au rez-de-chaussée. Situé dans un village traversé par l'Adour, longé par la piste cyclable Eurovélo La Scandibérique. Les plages (Capbreton, Hossegor, Vieux Boucau..) se trouvent à une demi-heure et l'Espagne à moins d'une heure. Un local à vélo sécurisé est à votre disposition. Tarif préférentiel pour les curistes / Prestations en option sur demande.



Pièces et équipements

<i>Chambres</i>	Chambre(s): 1 Lit(s): 0	dont lit(s) 1 pers.: 0 dont lit(s) 2 pers.: 1	
<i>Salle de bains / Salle d'eau</i>	Salle de bains avec baignoire Salle(s) de bains (avec baignoire): 1		
<i>WC</i>	WC: 1		
<i>Cuisine</i>	Cuisine Combiné congélation Four à micro ondes Réfrigérateur		Four Lave vaisselle
<i>Autres pièces</i>			
<i>Media</i>	Câble / satellite Wifi	Télévision	
<i>Autres équipements</i>	Lave linge privatif		
<i>Chauffage / AC</i>	Chauffage		
<i>Exterieur</i>	Barbecue Local pour matériel de sport	Jardin privé	
<i>Divers</i>			

Infos sur l'établissement



Communs

A proximité propriétaire
Entrée indépendante
Mitoyen propriétaire

Dans maison
Habitation indépendante



Activités

Prêt de vélos



Réseaux

Accès Internet



Stationnement

Parking



Services

Location de draps et/ou de linge

Nettoyage / ménage



Extérieurs

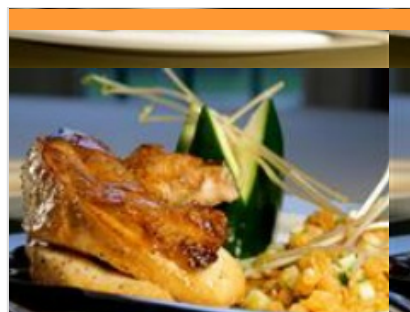
A savoir : conditions de la location

<i>Arrivée</i>	
<i>Départ</i>	
<i>Langue(s) parlée(s)</i>	
<i>Annulation/ Prépaiement/ Dépot de garantie</i>	
<i>Moyens de paiement</i>	Chèques bancaires et postaux Espèces
<i>Ménage</i>	
<i>Draps et Linge de maison</i>	
<i>Enfants et lits d'appoints</i>	
<i>Animaux domestiques</i>	Les animaux ne sont pas admis.

Tarifs (au 30/03/26)

Appartement Les Palmiers - Saubusse

Tarifs en €:	Tarif 1 nuit en semaine (L, M, M, J, D)	Tarif 1 nuit en weekend (V ou S)	Tarif 2 nuits weekend (V+S)	Tarif 7 nuits semaine
du 01/05/2026 au 31/05/2026	45€	110€	120€	300€
du 01/06/2026 au 30/06/2026	50€	125€	135€	350€
du 27/09/2026 au 11/10/2026				
du 31/10/2026 au 15/11/2026	45€	100€	110€	300€



Restaurant Lou Touping

+33 5 58 57 40 00
150 avenue des Bains

<https://www.saubusse-thermes.com>

3.0 km
SAUBUSSE



Menu du jour 7j/7 le midi et le soir, ainsi qu'une carte de saison avec différentes formules. Venez déguster les plats landais au restaurant, en salle ou sur la terrasse.



La Guinguette

+33 5 58 41 43 38
226 route de l'Adour

<https://restaurant-guinguette-lamarquez>

3.4 km
JOSSE



À Josse, à mi-chemin entre les plages et l'intérieur des terres, dans un décor enchanteur, le restaurant La Guinguette vous invite à prendre le temps de vivre. Sous la houlette de Carole BOUFFARTIGUE et Alexandre LUBAC, ils ont fait de La Guinguette un lieu chaleureux et convivial où règne une ambiance festive. L'emplacement unique de l'établissement, au calme sur les bords de l'Adour, leur semblait propice à ce doux mélange.



Terra Aventura : Priorité à babord

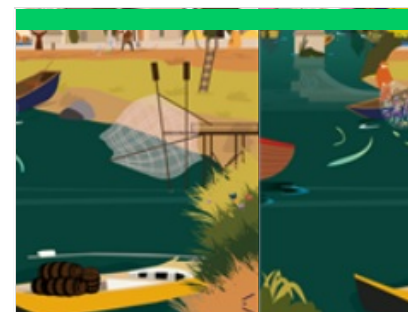
15 place Eugénie Desjoberts

<https://www.terra-aventura.fr/>

SAUBUSSE



Une toute nouvelle façon de découvrir le village de Saubusse, avec son "bourg", les Barthes, le Pont . . . Muni de votre application 100% gratuite "Terra Aventura", partez à la rencontre de Zéïdon, qui vous emmènera à la découverte de son patrimoine au bord de l'eau ;) Trouvez la cache et vous trouverez votre trésor : le fameux Poiz du parcours ! Prélevez un badge et remettez bien la bouteille au secret ! Puis vous validerez votre parcours soit :
- en flashant le QR Code associé - en ayant récupéré le mot-mystère dans le carnet et en l'enregistrant sur la feuille de route du parcours, sur le site Internet.



Vira & Vasa - La chasse au trésor sonore

+33 5 58 77 12 00

<https://viravasa.fr>

SAUBUSSE



« Vira & Vasa », c'est une balade sonore qui allie imaginaire et réel, destinée aux 5/11 ans et leur famille. Nos deux jeunes « venturiers » se trouvent projetés à Saubusse en 1880. Guidés par le chant des lavandières jusqu'au lavoir, ils sont témoins d'un vol qui les mènera au cœur du village dans l'espoir de retrouver le voleur et leur offrira l'occasion de rencontrer d'attachants habitants, tels que le Père Charles, Paul le marinier... et même Eugénie Desjobert ! Un loisir malin qui stimule l'imaginaire des enfants tout en leur permettant de faire connaissance avec leur lieu de vie ou de promenade. Alors les Venturiers... à la Venture !



Complexe Saubusse Thermal

+33 5 58 57 40 00

Thermes de Saubusse 150 avenue des Bains

<https://www.saubusse-thermes.com/>

3.2 km
SAUBUSSE



Il se compose d'un centre de remise en forme, de soins équipés des dernières technologies, d'un hôtel appartenant à la chaîne des Logis de France. Pour une heure, une matinée ou un séjour avec hébergement, l'équipe offre à ses clients les techniques les plus performantes : drainage lymphatique, fitness, amincissement par infrarouge, traitement de la cellulite, fauteuil massant, vibrosaun, hydrojet, hydromassage et ses autres soins à base d'eau. Sans oublier les massages sous affusion, le massage modelant ou le modelage californien.



Fronton

3.4 km
📍 JOSSE



Accès libre



A Saubusse, circuit du quartier thermal

☎ +33 5 58 77 12 00
Sur la Berge, côté Adour

📍 SAUBUSSE



Barthes de l'Adour

0.2 km
📍 SAUBUSSE



Ne manquez pas ses quais aménagés et jetez un coup d'oeil sur les rivages de l'Adour et les couleurs qui s'en dégagent. Vieilles de plus de 3000 ans, les Barthes de l'Adour sont un milieu typique de la région qui correspond à des terres agricoles (privées et publiques) inondables en période de crue du fleuve. Dans ces vastes étendues d'eau, d'herbe et de monticules jonchés d'arbres alignés (les baradeaux), s'ébattent en liberté des chevaux lourds et des poneys landais. Cette nature à l'état pur est seulement troublée par l'envol des cigognes, le cri d'une bécasse ou l'ombre d'un héron cendré. Ces milieux humides (protégés) favorisent le développement d'une flore spécifique répertoriée par l'Office National de Forêts tels que des plantes carnivores, des aulnes ou le cyprès chauve. En été l'hibiscus des marais fleurit sur les berges du ruisseau de Jouanin.



Chêne de Nerthe

13.4 km
📍 MAGESCQ



Le chêne de Nerthe, situé sur la commune de Magescq, est un chêne vigoureux, sans blessure aucune, sans branche morte, un jeune chêne en somme de 600 ans. Il mesure 27 mètres de hauteur, la circonférence du tronc mesure 6,40 mètres à 1,60m de hauteur. Un chêne impressionnant et magnifique, qui vaut le détour. On peut éventuellement s'y rendre en voiture, mais le chemin est quelque peu difficile. On s'y rend plus aisément à pied, dans le cadre d'une promenade d'environ 1 km

